

Graduate Program

2016



**GRUPPO OSPEDALIERO
SAN DONATO**



Il **Gruppo Ospedaliero San Donato**, leader in Italia con **18 ospedali** di cui tre I.R.C.C.S. e oltre **4 milioni di pazienti** assistiti ogni anno, offre a giovani laureati un percorso di formazione della durata di **18 mesi** finalizzato alla creazione di professionisti in **5 specifiche aree di competenza**:
Direzione Operativa, Direzione Acquisti, Direzione del Personale, Direzione Amministrazione e Controllo, Marketing e Comunicazione.



GRUPPO OSPEDALIERO
SAN DONATO



Il programma si rivolge agli studenti e neolaureati con una forte motivazione, entusiasmo e curiosità, un brillante percorso accademico e una buona conoscenza della lingua inglese. Il candidato ideale dispone di ottime capacità analitiche e comunicative, e ha una spiccata capacità di lavorare in team.



GRUPPO OSPEDALIERO
SAN DONATO



I programmi di inserimento prevedono un percorso comune della durata di **12 mesi** suddivisi in moduli da tre mesi di stage ciascuno in quattro aree chiave della gestione di un ospedale:

Prenotazione ed Accettazione, Ufficio Paghe – Personale, Ufficio Acquisti e Ufficio Contabilità.

Ciascun periodo di formazione e inserimento, della durata di tre mesi, sarà svolto presso un'unica struttura ospedaliera.



GRUPPO OSPEDALIERO
SAN DONATO

Attività proposte in ciascuna delle aree

Prenotazione e Accettazione

La risorsa affiancherà il personale addetto alle **prenotazioni e accettazioni dei pazienti**. Avrà la possibilità di analizzare le criticità legate alla gestione delle agende di prenotazione e delle liste di attesa.

Collaborerà alla creazione e manutenzione di tariffari solventi, gestendo in collaborazione con gli uffici preposti i rapporti con assicurazioni ed enti convenzionati. Analizzerà le procedure di fatturazione attiva e gestione degli incassi.

Ufficio Paghe – Personale

Il candidato lavorerà a stretto contatto con l'**Ufficio Personale** e il **Coordinatore Infermieristico** approfondendo la propria conoscenza delle risorse mediche ed infermieristiche in termini di requisiti di accreditamento e certificazioni, ciclo di payroll e gestione delle risorse umane. Supporterà il responsabile dell'ufficio nella creazione e/o gestione di reportistica per la direzione.



GRUPPO OSPEDALIERO
SAN DONATO



Ufficio Acquisti

La risorsa affiancherà il responsabile dell'**Ufficio Acquisti dell'Ospedale e del Farmacista** nella loro attività quotidiana.

Potrà sviluppare una prima conoscenza dei sistemi di gestione degli ordini e delle richieste da reparti e/o servizi. Analizzerà le criticità nella gestione dei magazzini farmaci e dei magazzini prodotti, lavorando al contenimento delle scorte. Supporterà il responsabile dell'ufficio nella creazione e/o gestione di reportistica per la direzione.

Ufficio Contabilità

Il candidato lavorerà a stretto contatto con l'**Ufficio Contabilità** approfondendo la propria conoscenza dei sistemi informatici preposti e della gestione del ciclo attivo e passivo, collaborando attivamente alla gestione dei pagamenti a fornitori. Affiancherà il responsabile dell'Ufficio nella predisposizione delle situazioni settimanali di cassa e nella predisposizione delle rendicontazioni mensili al Top Management e al Consiglio di Amministrazione.



GRUPPO OSPEDALIERO
SAN DONATO



**Direzione del
Personale**

**Direzione
Amministrativa**

**Direzione
Operativa**

**Direzione
Acquisti**

**Polo
Comunicazione**

3 mesi

Prenotazioni -
Accettazione

Prenotazioni -
Accettazione

Prenotazioni -
Accettazione

Prenotazioni -
Accettazione

Prenotazioni -
Accettazione

3 mesi

Ufficio Paghe -
Personale

Ufficio Paghe -
Personale

Ufficio Paghe -
Personale

Ufficio Paghe -
Personale

Ufficio Paghe -
Personale

3 mesi

Ufficio Acquisti

Ufficio Acquisti

Ufficio Acquisti

Ufficio Acquisti

Ufficio Acquisti

3 mesi

Ufficio
Contabilità

Ufficio
Contabilità

Ufficio
Contabilità

Ufficio
Contabilità

Ufficio
Contabilità

6 mesi

Direzione del
Personale

Direzione
Amministrativa

Direzione
Operativa

Direzione
Acquisti

Polo
Comunicazione





Al termine dei primi 12 mesi di inserimento, ciascun candidato svolgerà un periodo di **6 mesi**, con un vero e proprio contratto lavorativo a durata determinata, che caratterizzerà la sua formazione all'interno del Gruppo:



Direzione del Personale

il candidato affiancherà nella gestione quotidiana il coordinatore infermieristico, il direttore del personale e il responsabile dell'ufficio medici.



GRUPPO OSPEDALIERO
SAN DONATO



Direzione Amministrativa

il candidato sarà direttamente coinvolto nella gestione amministrativa di una delle società del Gruppo lavorando a stretto contatto con il Direttore Amministrativo o il responsabile del Controllo di Gestione.



GRUPPO OSPEDALIERO
SAN DONATO





Direzione Operativa



il candidato svolgerà un periodo di lavoro come assistente di un Direttore Operativo, occupandosi direttamente della pianificazione dell'attività e dell'organizzazione aziendale.



GRUPPO OSPEDALIERO
SAN DONATO



Direzione Acquisti

il candidato affiancherà il Direttore acquisti di Gruppo partecipando attivamente ad analisi specifiche e trattative ed acquisendo una approfondita conoscenza dei sistemi informatici di supporto.

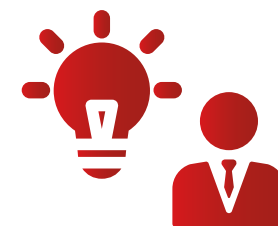


GRUPPO OSPEDALIERO
SAN DONATO





Polo Comunicazione



il candidato lavorerà per un periodo di sei mesi all'interno del **Polo Comunicazione di Gruppo**, collaborando alla creazione e pianificazione di campagne di comunicazione istituzionali o specifiche, alla tenuta del sito internet di Gruppo e alla gestione di tutti i canali di comunicazione.



GRUPPO OSPEDALIERO
SAN DONATO

Ti interessa?

- Il programma inizierà al termine del processo di selezione, nel mese di **giugno 2016**.
- La fase di selezione ha inizio durante **Bocconi&Jobs** (19 aprile) e si conclude entro maggio 2016
- Il programma ha l'obiettivo di individuare 10 profili brillanti da avviare alla carriera direttiva in GSD

Per candidarsi inviare CV, lettera di motivazione e piano studi in unico file nominato con il proprio COGNOME a **graduate.program@grupposandonato.it**

Il termine entro cui inviare le candidature è il **30 aprile 2016**





GRUPPO OSPEDALIERO
SAN DONATO